



시험성적서



1. 성적서 번호 : PC20-01537K
2. 의뢰자
 - 업체명 : (주)에스지에너지
 - 주소 : 대전광역시 유성구 문지로 282-30 (문지동, 유니코스주식회사) 1층
3. 시험기간 : 2020년 05월 22일 ~ 2020년 06월 26일
4. 시험성적서의 용도 : 품질관리용
5. 시료명 : 결정질 실리콘 태양광 모듈(SGE-258GT-S54, SGE-373GT-S77)
6. 시험방법
 - (1) KS C 8577:2016
7. 시험결과
 - 1) 결정질 실리콘 태양광 모듈(SGE-258GT-S54, SGE-373GT-S77)

시험항목	단위	시험방법	시험결과	비고	시험장소
외관검사	-	(1)	(1) 이상없음 (2) 이상없음	-	A
최대 출력 결정	W	(1)	(1) 258.34 (2) 375.84	STC	
내화 시험	-	(1)	(1) 이상없음 (2) 이상없음	-	

※ 시험장소

A : 충북 진천군 덕산읍 정릉로7

확인	작성자명	류의환	유 의 환	기술책임자명	이승준	이 승 준
비고 : 1. 이 성적서는 의뢰자가 제시한 시료 및 시료명에 한정된 결과로서 전체제품에 대한 품질을 보증하지는 않습니다. 2. 이 성적서는 홍보, 선전, 광고 및 소송용으로 사용될 수 없으며, 용도 이외의 사용을 금합니다. 3. 이 성적서의 일부만을 발췌하여 사용한 결과는 보증할 수 없습니다. 4. 이 성적서의 진위여부는 홈페이지(www.kcl.re.kr)에서 확인 가능합니다.						

위 성적서는 국제시험기관인정협약체 (International Laboratory Accreditation Cooperation) 상호인정협정 (Mutual Recognition Arrangement)에 서명한 한국인정기구(KOLAS)로부터 공인받은 분야에 대한 시험결과입니다.

2020년 06월 26일

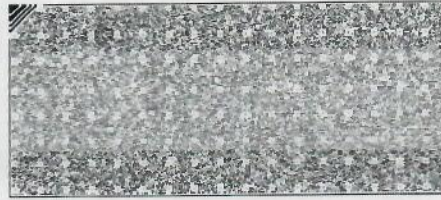
한국인정기구 인정 한국건설생활환경시험연구원장



결과문의 : 31900 충청남도 서산시 대산읍 평신1로 595-10(대산읍) ☎ (043)753-3173

총 4페이지 중 1페이지

양식TQP-12-01-01(1)



시험성적서



성적서번호 : PC20-01537K

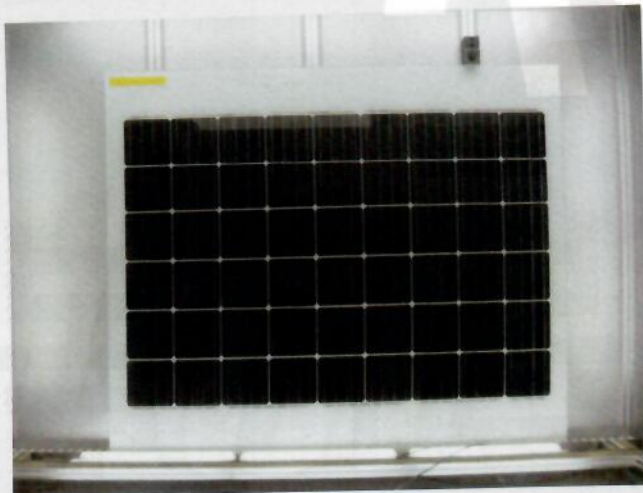
첨부 1. 시험 개요

시험방법	KS C 8577 : 2016
------	------------------

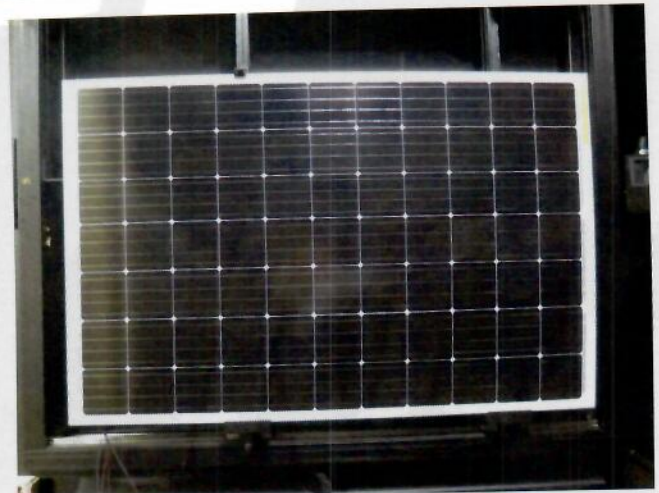
태양전지모듈 크기 (가로×세로) (mm)	(1) 1 546 × 1 288 (2) 1 170 × 1 840
태양전지 종류	결정질 실리콘 태양광 모듈

Sample No.	모델명(Model Name)	일련번호(Serial No.)	제 조 사	비 고
(1)	SGE-258GT-S54	SGE-258GT-S54	(주)에스지에너지	
(2)	SGE-373GT-S77	SGE-373GT-S77	(주)에스지에너지	

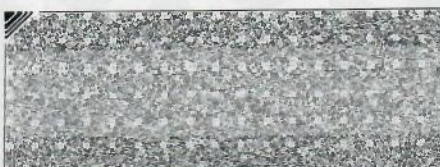
시험 항목	Sample No.	(1)	(2)
육안검사		○	○
최대출력결정		○	○
내화시험		○	○



< (1) 태양광 모듈 >



< (2) 태양광 모듈 >



시험성적서



성적서번호 : PC20-01537K

첨부 2. 시험 결과

1. 초기측정

1-1. 외관 검사

시험 기준	Sample No.	결 과
Cell, Glass, J-Box, Frame 등의 이상이 없을 것. - 균열, 절곡, 비틀림, 표면의 깨진 흠집이 없을 것. - 파손 및 균열된 셀, 내부접속, 결합 불량에 없을 것. - 셀간 접속, 모서리 사이의 기포나 갈라짐이 없을 것. - 접착에 결함이 없을 것 - 성능에 영향을 미칠 수 있는 기타 상태가 없을 것.	(1)	이상없음
	(2)	이상없음

1-2. 최대전력결정 측정값

Sample No.	$P_{max}(W)$	$V_{oc}(V)$	$I_{sc}(A)$	$V_{mp}(V)$	$I_{mp}(A)$	Efficiency(%)	FF(%)
(1)	258.34	36.55	9.35	29.69	8.70	12.97	75.62
(2)	375.84	53.91	9.49	42.43	8.86	17.46	73.50



시험성적서



성적서번호 : PC20-01537K

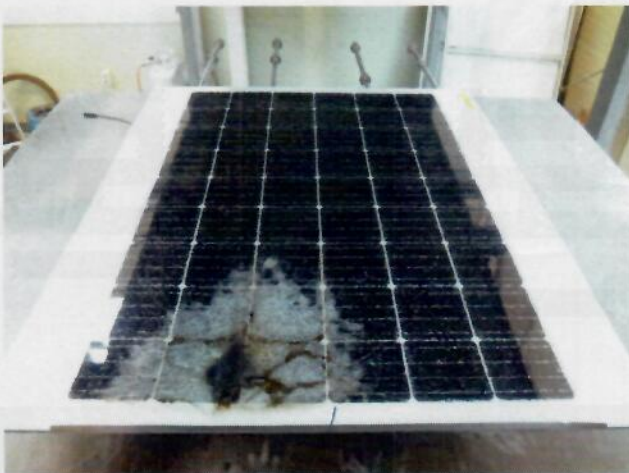
2. 내화 시험

시험 조건	측정결과	
시험항목	화염전파 시험	
기준	A등급 기준	A등급 기준
공기 흐름 속도 (m/s)	5.2	5.2

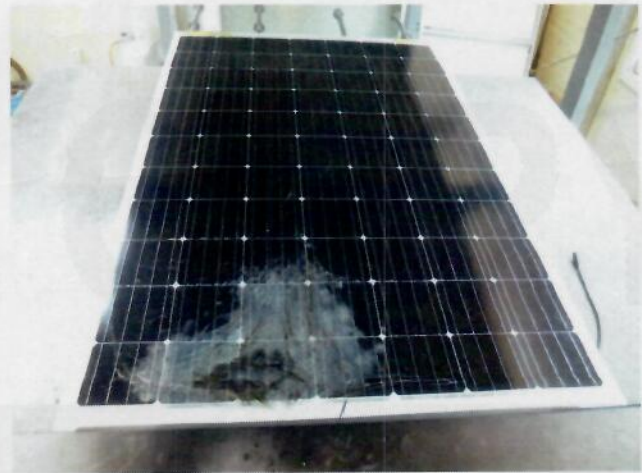
[품질기준]

화염 전파 시험 및 화재 시험을 하는 동안 어느 순간에도 다음에 해당하지 않을 경우

합격 조건	세부내용	
	(1)	(2)
모듈이나 널판의 어느 부분도 불타거나 빛을 내는 불티의 형태로 시험 샘플이 날아가거나 떨어져 나온다.	이상없음	이상없음
지붕지지 구조의 일부나 또는 건물 지붕 구조로 집적하거나 또는 일부가 되도록 설계한 모듈이나 널판의 일부가 빛을 내는 입자 형태로 떨어져 나온다.	이상없음	이상없음
안전 등급 A의 경우에는 화염 전파 범위가 1.82 m를 넘는다.	이상없음	이상없음
시험 화염에 직접 노출되는 경로로부터 상당한 정도의 측면 화염 전파가 발생한다.	이상없음	이상없음



< (1) 시험 결과 >



< (2) 시험 결과 >

